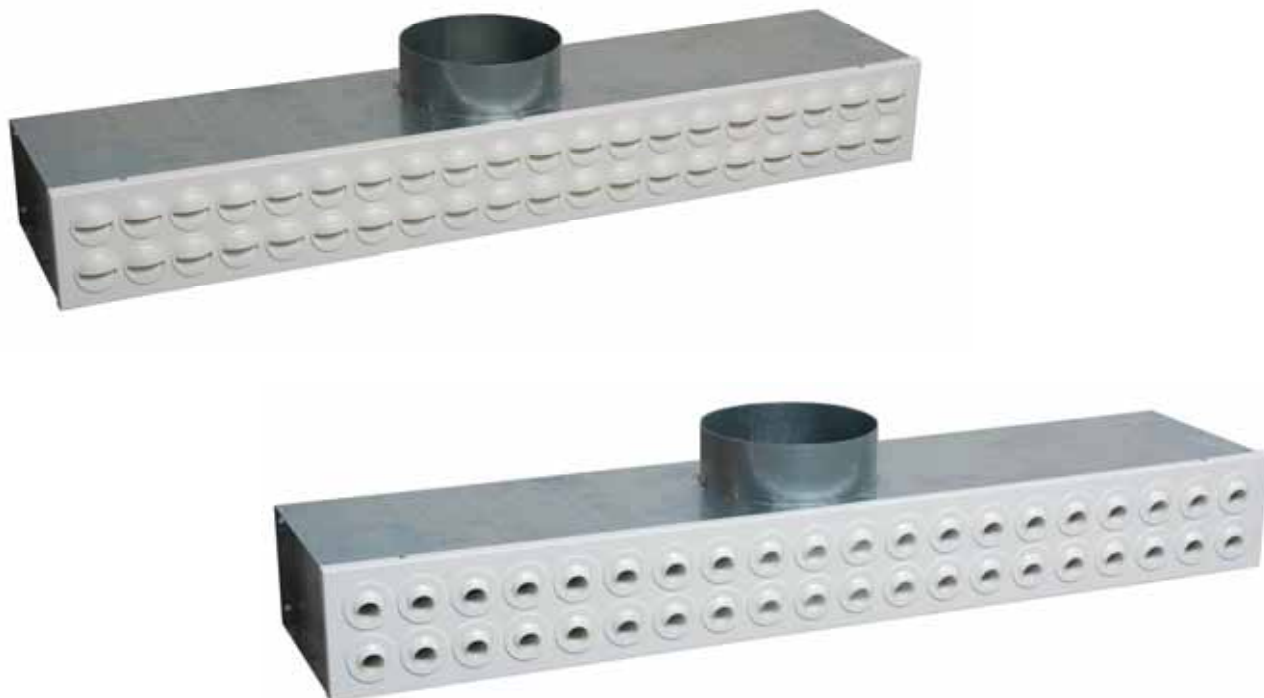


Linijski šobni difuzorji



Za popolno udobje



- pretok zraka do 500 m³/h
- dolžine 600, 800, 1000 in 1200 mm
- različni modeli z 1 ali 2 vrstami šob
- vgradnja v strop ali steno
- ogrevanje in hlajenje (LD-20 samo pri vgradnji v steno)
- velike dometne razdalje pri majhnih pretokih zraka
- ročno nastavljive šobe v vse smeri
- šobe v beli ali črni barvi (LD-20)

Linjskin šobni difuzorji

Uporaba:

- velike dometne razdalje pri majhnih pretokih zraka,
- preprečuje kondenzacijo na velikih steklenih površinah,
- vgradnja v strop ali steno,
- različni modeli z 1 ali 2 vrstami šob,
- maksimalni pretok skozi eno šobo je 10 m³/h.

Prednosti:

- visoka učinkovita izstopna hitrost,
- dolge dometne razdalje,
- relativno tiho delovanje glede na visoke hitrosti,
- vsako šobo se lahko nastavi posebej in tako prilagodi distribucijo zraka.

Opis:

- Posamezno nastavljive šobe so izdelane iz plastike v beli (RAL 9010) ali črni barvi (RAL 9005) (samo LD-20).
- Maska je izdelana iz jeklene pločevine in barvana v prašni barvi RAL 9010 ali drugi barvi po želji kupca.
- Priključna komora je izdelana iz pocinkane pločevine.
- LD-20: nastavljiv kot šobe od -30 ° do +30 °

LD-19



LD-20



Hidria IMP Klima d.o.o.
Godovič 150, 5275 Godovič
Slovenija
T: +386 5 37 43 000
F: +386 5 37 43 082
E: klima@hidria.com
www.hidria.com